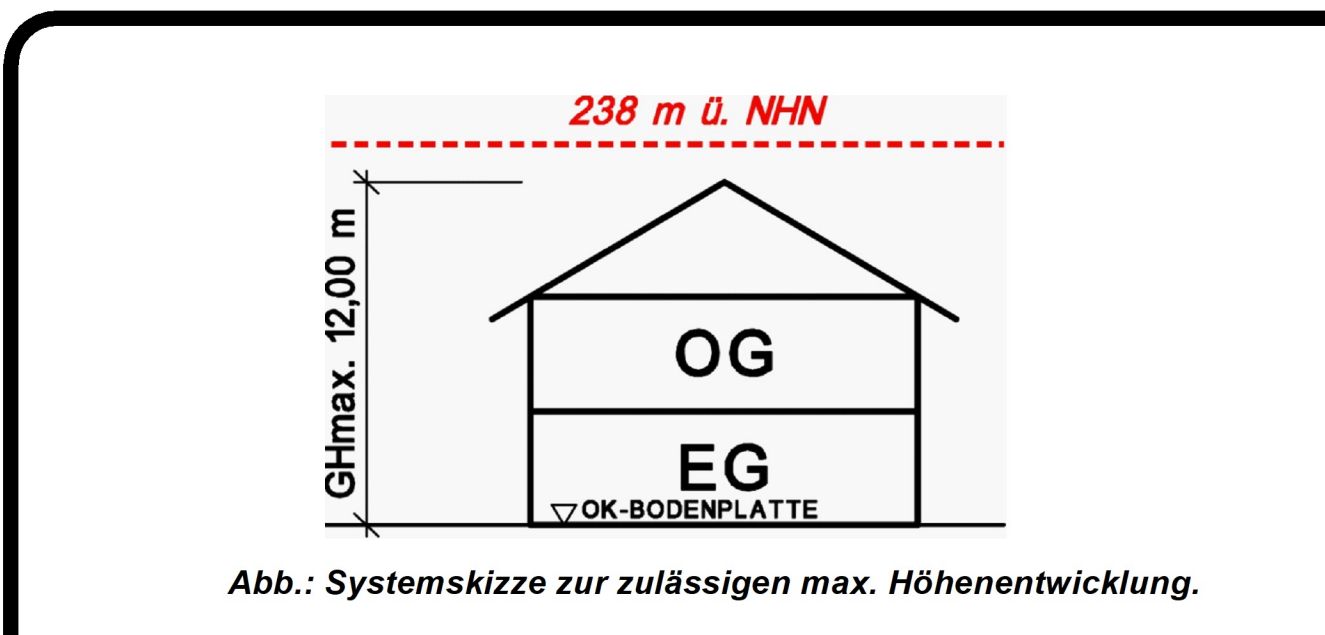
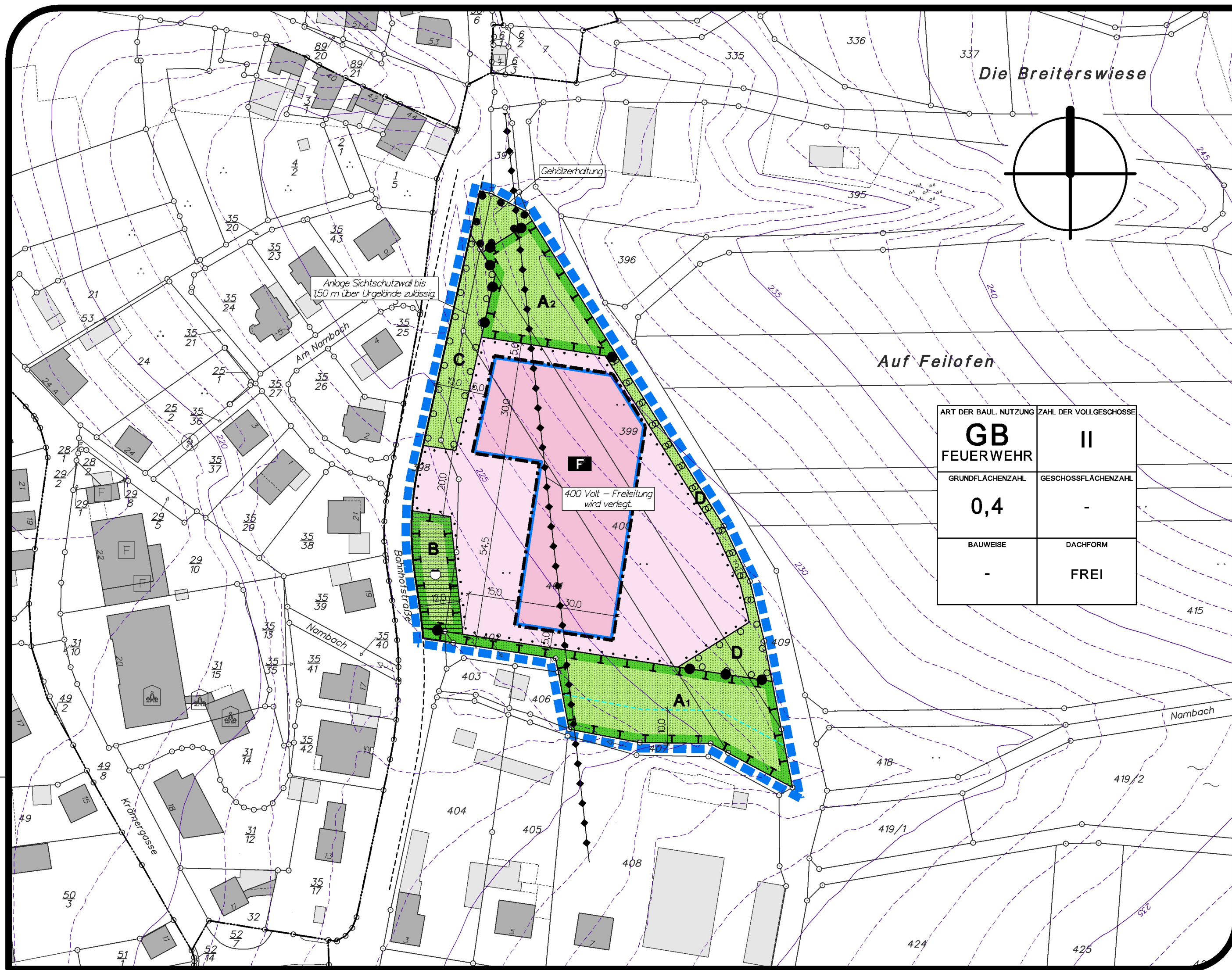


TEXTFESTSETZUNGEN

HINWEISE

VERFAHRENSVERMERKE



Rückhaltung von Niederschlagswasser: Gemäß § 55 Abs. 2 Wasserhaushaltsgesetz (WHG)...

1 Katastervermerk: Die Plangrundlage erfüllt die Anforderungen des § 1 der Planzeicheneverordnung...

3 FLÄCHEN UND/ODER MASSNAHMEN ZUM SCHUTZ, ZUR PFLEGE UND ZUR ENTWICKLUNG VON BODEN, NATUR UND LANDSCHAFT...

Das in Zisternen gesammelte Wasser darf als Brauchwasser zur Grünanlagenbewässerung...

2 Aufstellungsbeschluss: Der Ortsgemeinderat hat am 03.03.2020 gemäß § 2 (1) BauGB die Aufstellung dieses Bebauungsplans beschlossen...

3.1 ORDNUNGSBEREICH B - FLÄCHEN FÜR DIE NIEDERSCHLAGS-WASSERBESEITIGUNG

Die innerhäusliche bzw. betriebliche Verwendung von Niederschlagswasser ist dem zuständigen Gesundheitsamt zu melden...

3 Frühzeitiges Beteiligungsverfahren: Der Bebauungsplan-Vorentwurf wurde am 09.02.2021 vom Ortsgemeinderat gebilligt...

EXTERNE KOMPENSATIONSFLÄCHE



Die Fläche des Ordnungsbereichs B wird als artenreiche, extensiv genutzte Grünfläche mit der Zweckbestimmung 'Rückhaltung von Niederschlagswasser' festgesetzt.

Eingriffe in den Baugrund: Bei Eingriffen in Baugrund sind grundsätzlich die einschlägigen Regelwerke (u. a. DIN 4020) geotechnische Untersuchungen für bautechnische Zwecke...

4 Förmliche Beteiligung: Der Bebauungsplan - Entwurf einschließlich der Textfestsetzungen, der Begründung mit integrierter Landschaftsplanung und dem Umweltbericht...

3.2 VERWENDUNG VERSICKERUNGSFÄHIGER BELÄGE: Park- und Stellplatzflächen sind mit versickerungsfähigen, wasserdrughfähigen Belägen...

Denkmalschutz und Archäologie: Es besteht die Möglichkeit, dass bei den Erdarbeiten im Plangebiet archaische Befunde und Funde...

5 Satzungsbeschluss: Der Ortsgemeinderat hat am 13.09.2022 den Bebauungsplan gemäß § 24 der Gemeindeordnung Rheinland-Pfalz...

4 MASSNAHMEN ZUM SCHUTZ, ZUR PFLEGE UND ZUR ENTWICKLUNG VON BODEN, NATUR UND LANDSCHAFT (§ 9 (1) Ziffer 20 BauGB)

Artenschutzrechtliche Hinweise und Empfehlungen: Zur vorsorglichen Vermeidung artenschutzrechtlicher Konflikte sind erforderliche Gehölzordnungen...

6 Ausfertigung: Es wird bescheinigt, dass der Bebauungsplan, bestehend aus nebenstehender Planzeichnung und den textlichen und zeichnerischen Festsetzungen...

4.1 EXTENSIVES DAUERGRÜNLAND - ORDNUNGSBEREICH A: Die Fläche des Ordnungsbereichs A1 und A2 ist als artenreiche Extensivwiese zu entwickeln...

Höhenschichtlinien: Die Höhendarstellung erfolgt auf Grundlage des digitalen Höhenmodells, veröffentlicht mit Erlaubnis des Landesamtes für Vermessung...

7 Öffentliche Bekanntmachung/ Inkrafttreten: Die örtliche Bekanntmachung nach Maßgabe des § 10 (3) BauGB wird angeordnet.

Herstellungs- und Pflegehinweise: Die Grünflächen sind ein- bis zweimalig pro Jahr nicht vor Anfang Juli zu mähen...

Katasteramtliche Datengrundlage des Bebauungsplans: Geobasisinformationen der Vermessungs- und Katasterverwaltung Rheinland-Pfalz...

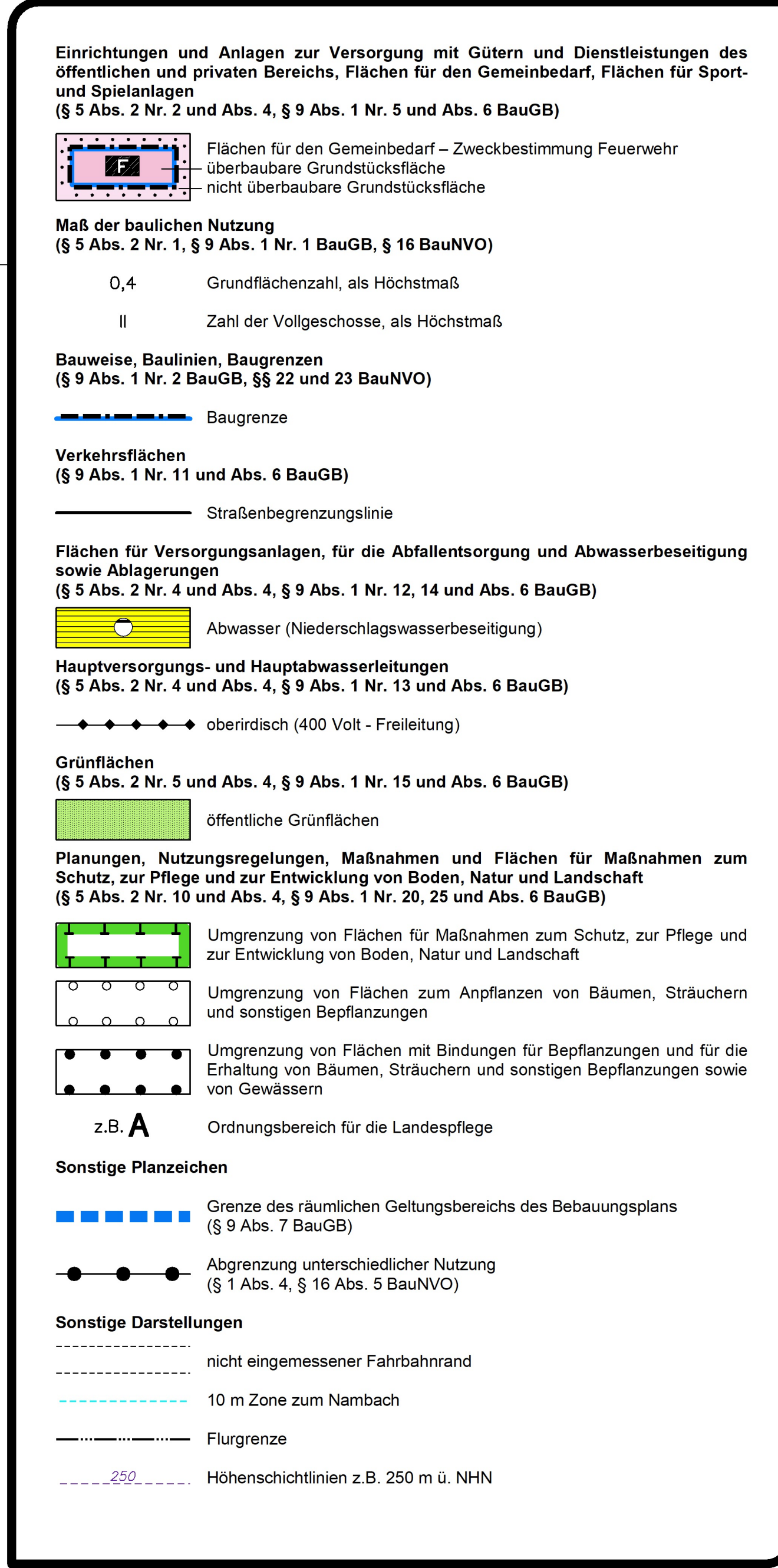
Der Beschluss des Bebauungsplans ist am 06. Oktober 2015 (GVBl. S. 253) in der derzeit geltenden Fassung.

4.2 EXTENSIVES GRÜNLAND - ORDNUNGSBEREICH E: Die bisher als Weide genutzte Fläche des Ordnungsbereichs E ist als artenreiche Extensivwiese zu entwickeln...

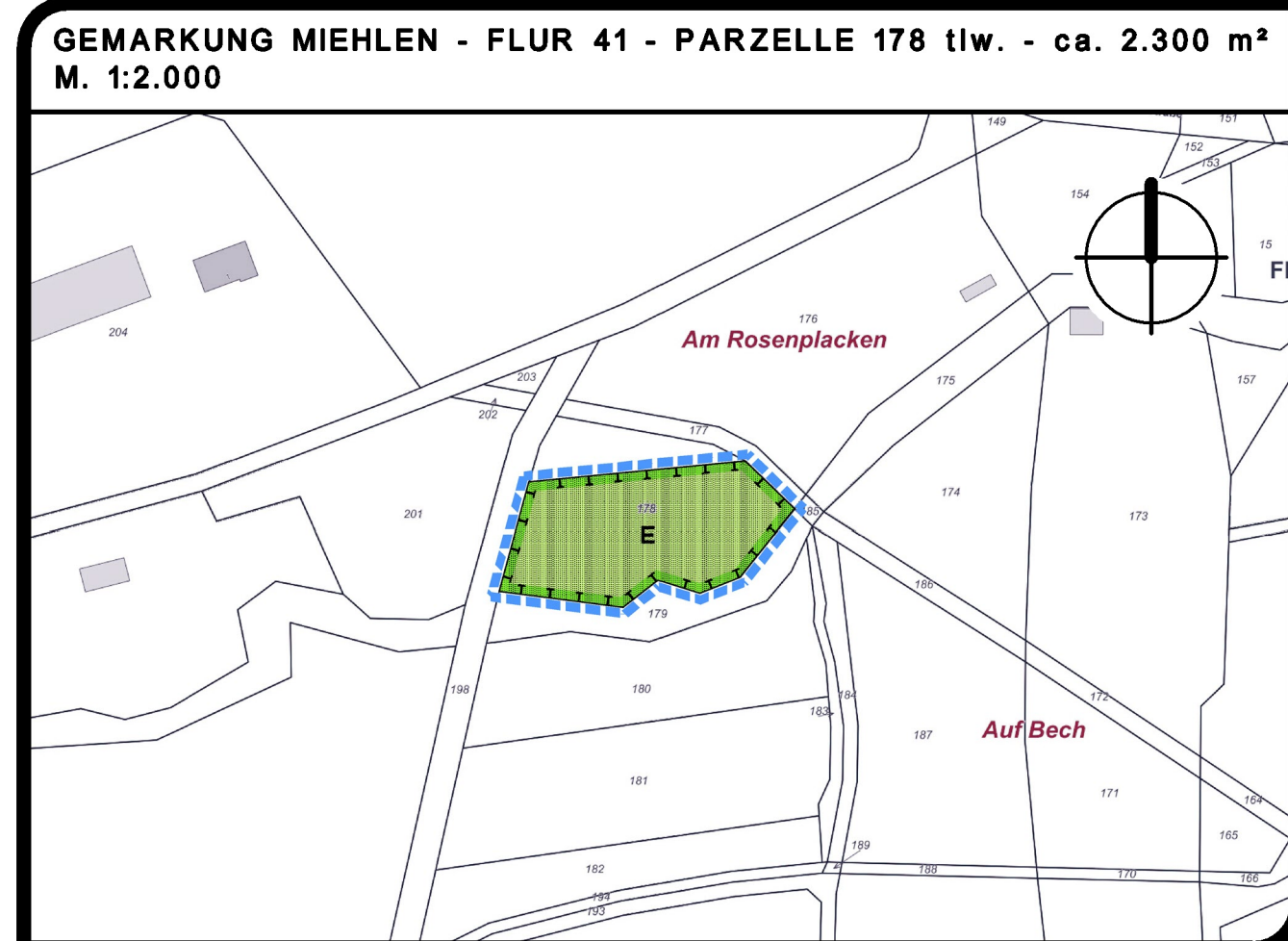
Katasteramtliche Datengrundlage des Bebauungsplans: Geobasisinformationen der Vermessungs- und Katasterverwaltung Rheinland-Pfalz...

Der Beschluss des Bebauungsplans ist am 06. Oktober 2015 (GVBl. S. 253) in der derzeit geltenden Fassung.

ZEICHENERKLÄRUNG



EXTERNE KOMPENSATIONSFLÄCHE



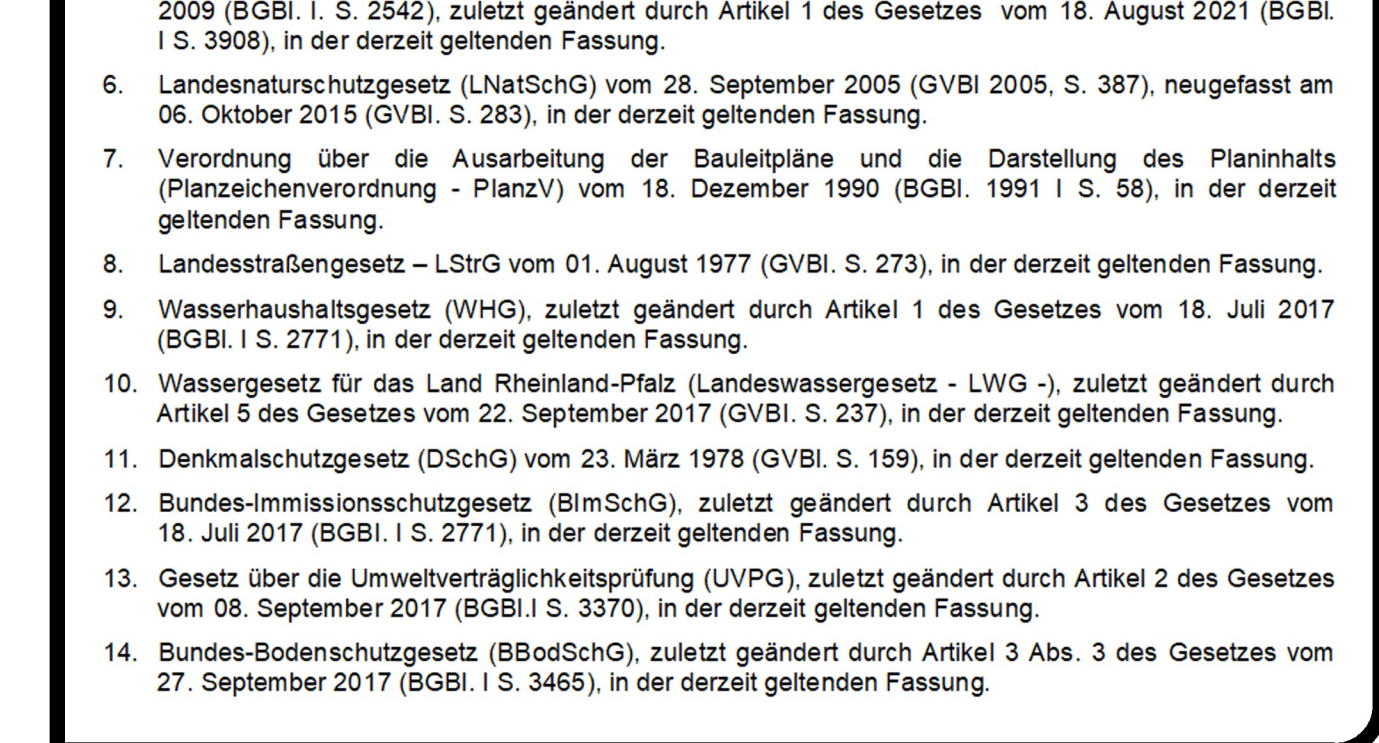
5 ANPFLANZEN VON BÄUMEN UND STRÄUCHERN (§ 9 (1) Ziffer 25a BauGB)

RECHTSGRUNDLAGEN

- 1. Baugesetzbuch (BauGB) in der Fassung der Bekanntmachung vom 03. November 2017 (BGBl. I S. 3634)...

5.1 RANDLICHE EINGRÜNUNG - ORDNUNGSBEREICH C: Zur randlichen Eingrünung und Sichtabschirmung ist im Ordnungsbereich C ein 3-reihiger Gehölzstreifen...

ÜBERSICHT



Artenauswahl siehe Ordnungsbereich D (detaillierte Pflanzenliste siehe Begründungsanhang).

10. Wasserhaushaltsgesetz (WHG), zuletzt geändert durch Artikel 1 des Gesetzes vom 18. Juli 2017 (BGBl. I S. 2771)...

5.2 RANDLICHE EINGRÜNUNG - ORDNUNGSBEREICH D: Zur randlichen Eingrünung ist im Ordnungsbereich D ein 2-reihiger Gehölzstreifen...

11. Landesnaturschutzgesetz (LNatSchG) vom 28. September 2005 (GVBl. 2005 S. 387)...

Artenauswahl (detaillierte Pflanzenliste siehe Begründungsanhang): Sträucher: Roter Hartnegel, Hasel, Rosen, Gemeiner Schneeball...

12. Bundes-Immissionsschutzgesetz (BImSchG), zuletzt geändert durch Artikel 3 des Gesetzes vom 18. Juli 2017 (BGBl. I S. 2771)...

TEXTFESTSETZUNGEN

- 1 FLÄCHEN FÜR DEN GEMEINBEDARF (§ 9 (1) Ziffer 5 BauGB): Die zeichnerisch festgesetzte Fläche wird als Gemeinbedarfsfläche gemäß § 9 (1) Ziffer 5 festgesetzt...

RECHTSGRUNDLAGEN

BEBAUUNGSPLAN "FEUERWEHRGERÄTEHAUS MIEHLEN" ORTSGEMEINDE MIEHLEN VERBANDSGEMEINDE NASTÄTTEN. STAND: SCHLUSSFASSUNG GEMÄSS § 10 BAUGB. MASSSTAB: 1:1.000...